



## Obsah

01 O nás

02 Milníky

03 Řešení

04 Reference

05 Partneři

06 Kontakt



01

# O NÁS

Jsme IT firma, která pomáhá klientům z retailu a logistiky zefektivnit práci ve skladech, centrále, na prodejnách nebo v e-shopu.

Tvoříme a nasazujeme systémy, které snižují náklady a zrychlují byznys. Poradíme si se správou skladů obchodního řetězce i s nasazením robotů do logistického centra.



**Posouváme věci dopředu.**

# MILNÍKY

## 1991

### VZNIK

Zdeněk **SLU**ka a Ladislav **NO**vák, dva programátoři založili malou firmu z Ostravy, dnešní Sluno.

## 1992

### ZÁKAZNÍK

Prvním zákazníkem se stal PRIOR. Vytvořili jsme první informační systém a specializovali jsme se na retail.

## 1998

### SPOLUPRÁCE

Společně se Symphony RetailAI jsme implementovali GOLD do zemí střední a východní Evropy.

## 2005

### OCENĚNÍ

Proběhla první instalace Hlasem řízeného skladu v češtině, za kterou jsme o rok později získali titul IT projekt roku.

## 2020

### RŮST

Portfolio našich řešení jsme rozšířili o autonomní, třídící a softwarové roboty.

## 2022

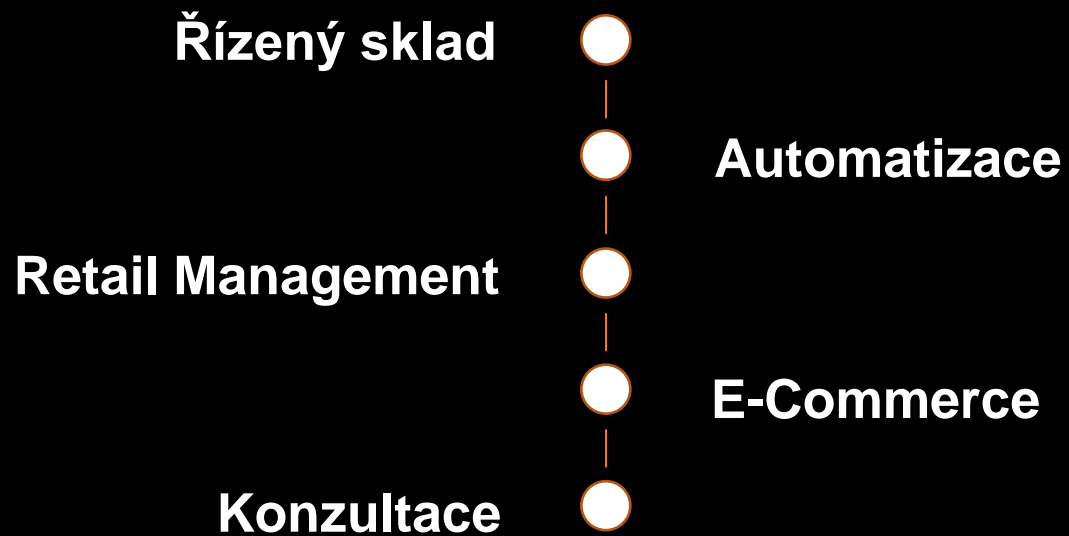
### REFRESH

Už jen Sluno. Zjednodušili jsme logo a vytvořili nový design značky.

**Existuje celá řada procesů a postupů, které lze přenastavit tak, aby vás méně stály nebo více vydělávaly.**

03

# ŘEŠENÍ



Každý váš proces propojíme se správnou technologií.  
Společně budujeme retail už 30 let.

# Řízený sklad

OPTIMALIZUJTE ROZLOŽENÍ ZBOŽÍ, TRASY SKLADNÍKŮ A ZREDUKUJTE ZBYTEČNÉ POHYBY.

- **Od příjmu až k expedici**  
Veškeré skladové procesy řídí systém, ne člověk. Systém přemýšlí, člověk pracuje.
- **Nepište, mluvte!**  
Uvolněte vašim skladníkům ruce. Přejít na hlasové vychystávání zvýší produktivitu práce až o 30 %.
- **Digitální dvojče skladu**  
Experimentujte v 3D simulaci s novými skladovými procesy před jejich uvedením do praxe.





# Automatizace

**NASAĎTE ROBOTY TAM, KDE VÁM CHYBÍ LIDÉ.**

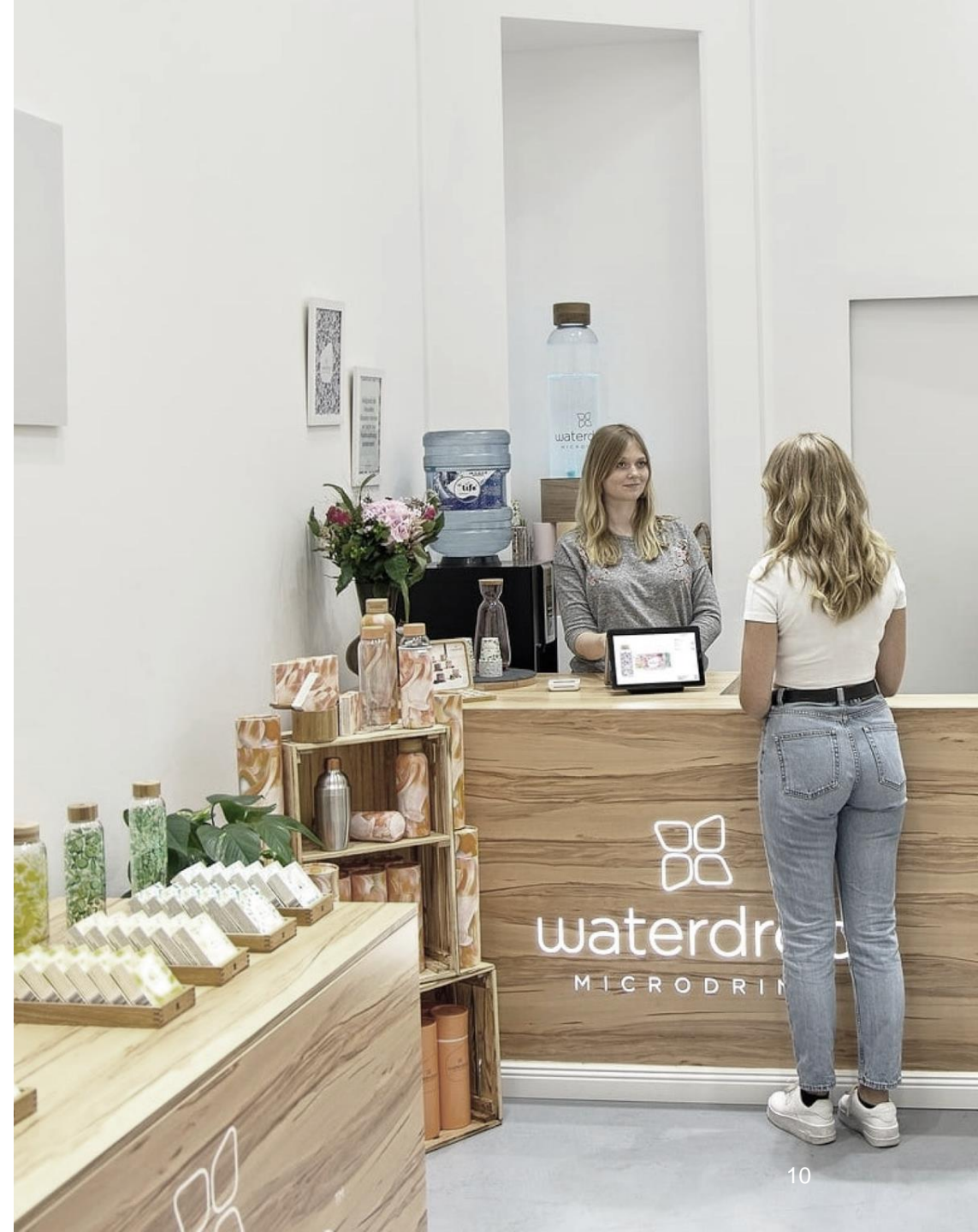
- **Autonomní pohyb**  
Non-stop transport zboží a materiálů od jednotlivých kusů až po palety pomocí robotů. Bezpečný pohyb s ostatní skladovou technikou bez zásahů do vašeho skladu.
- **Třídící roboti**  
Velmi výkonné třídění zásilek a zboží s minimální obsluhou. Rychlejší třídění znamená rychlejší expedici k zákazníkovi a jeho větší spokojenost.
- **RPA – softwaroví roboti**  
Odbourají rutinní práci na počítači, na které vaši zaměstnanci tráví spoustu zbytečného času.



# Retail management

**MĚJTE POD KONTROLOU CENTRÁLU, SKLADY I CELOU PRODEJNÍ SÍŤ, POMOCÍ INTELIGENTNÍHO SOFTWARE.**

- **Machine To Machine**  
Jako první v Česku jsme napojili retailera na GDSN. V jedné aplikaci dokážeme propojit data o artiklech z GDSN, excelů, dodavatelských portálů, EDI... a vše odeslat do centrálního systému obchodníka.
- **Prodejny v první linii**  
Dodáváme software, který řídí veškeré činnosti na prodejně od objednání, přes prodej, až po reklamace. Mobilní aplikace a nejmodernější hardware jsou samozřejmostí.
- **Algoritmus nic nepřehlédne**  
Předpověď prodejů v promocích nejpřesněji spočítá pouze umělá inteligence. AI netrpí problémy klasických statistických metod, které dnes už prostě nestačí.



# E-commerce

**SRDCEM E-COMMERCE JE VÁŠ E-SHOP.  
UMÍ TO, CO NÁŠ GRANDESHOP?**

- **B2C a B2B e-shop v jednom**  
Robustní systém funguje u velkých projektů se statisíci položkami. E-shop napojíme na váš WMS nebo ERP. Díky našemu vývoji poroste společně s vaší firmou.
- **Analýza stávajícího e-shopu**  
Získáme jasný přehled o výkonnosti vašeho e-shopu a o jeho konverznosti. Pomůžeme vám objevit jeho slabá místa.
- **Cíle, kterých dosáhnete**  
Postavte online strategii na výkonnostním marketingu a už nebudete muset investovat do reklamy víc, než je nutné.



# Konzultace

**PROCESY SE MOHOU ČASEM ZKOMPLIKOVAT.  
UŽ JIM PŘESTÁVÁ ROZUMĚT I TEN, KDO JE VYMYSLEL.**

- **Procesní optimalizace**  
Odstraníme úzká místa, zrychlíme provoz a vaši firmu připravíme na příchod nové technologie.
- **Zlepšení výkonnosti firmy**  
Důkladná analýza je základ. Stanovíme si priority a vytvoříme návrh pro optimalizaci vašeho byznysu. Představíme vám plán zavedení těchto změn.
- **Digitální transformace**  
Některé úkony dělají vaši zaměstnanci do úmoru a vy víte, že by je snáze zvládl robot, ale nevíte, jak ho efektivně zapojit.



04

# REFERENCE

## WMS (Albert Česká republika)

„WMS od Sluno běží v nepřetržitém režimu v našich skladech o velikosti přes 100 000 metrů čtverečních už od roku 1999. Denně připravíme zhruba 15 000 palet pro více jak 300 prodejen. Na jedné směně se na tom podílí na 400 zaměstnanců. Vlastní implementace WMS proběhla díky dobrému plánu velmi rychle. Všechny systémy se na prvním skladu převedly v průběhu jedné noci, čímž došlo jen k minimálnímu omezení provozu. Dobrý systém zvyšuje produktivitu, snižuje chybovost, a to celé se pak už přímo promítá do lepší dostupnosti zboží na našich prodejnách.“

– Dušan Padevět, **IT manager business consultancy**

albert

## Hlasem řízený sklad (TAMDA FOODS)

„Hlasem řízený sklad nám pomohl výrazně zvýšit produktivitu vychystávání. Nejunikátnější pro naši společnost je řešení implementované společností Sluno, které bylo absolutně vhodné pro náš nadnárodní tým, včetně vietnamského jazyka, který je k dispozici ve všech aplikacích WMS. Jsme rádi, že máme spolehlivého partnera jako je Sluno.“

– Vo Van Nam, **Vice General Director Tamda group, cum. director of DC Hostivice**



## 3D simulace skladu (DHL Logistics Slovakia)

„Vďaka nástrojom 3D simulácie vieme vopred nasimulovať plánovaný presun a úpravy v layoute, na základe čoho vieme bez finančného dopadu vyhodnotiť vplyv rozloženia tovarov v sklade a aký dopad to bude mať na celkovú produktivitu jednotlivých procesov. Sami si skúšame rozloženie skladu a tovarov cez jednoduché nahrávanie excelovských tabuliek, kde máme možnosť meniť počty objednávok, počty druhov tovarov ako aj rozloženie regálov do jednotlivých veľkostí. Práve táto simulácia nám odpovedá na otázky, aký vplyv a dopad bude mať daná zmena procesu/layoutu na celkovú produktivitu vychystávania a doplňovania s prepočtom travellingu medzi uličkami.“



– Radoslav Jelínek, **Effective operations manager**



## RPA – softwaroví roboti (HORNBAACH BAUMARKT CS)

„Díky robotické SMS od společnosti Sluno se nám podařilo zautomatizovat proces informování zákazníka o stavu objednávky. Došlo tím ke snížení počtu nevyzvednutých objednávek a zmenšení objemu zbytečné práce s přípravou, respektive s opětovným zaskladněním nevyzvednutých objednávek. Nasazení robotické SMS nám pomohlo také v tom, aby veškerá komunikace na všechny zákazníky všech prodejen měla jednotnou formu a obsah. Jelikož celý proces běží automaticky, nedochází k opomenutí a zaměstnanci zákaznického servisu se mohou v čase odesílání SMS věnovat jiným pracovním činnostem.“

– Matouš Beneš, **Country E-commerce Director**

HORNBAACH 

# Centrální řízení prodejen (COOP Jednota Nové Zámky)

„Spolupráce COOP Jednota Nové Zámky a Sluno začala v roce 2002. Implementace řešení obchodních činností byly základem pro optimalizaci našich řídicích postupů. Jedná se o centralizaci řízení prodejních jednotek, řízení dodavatelsko-odběratelských vztahů či sofistikované manažerské nástroje. Velmi si vážíme vzájemného partnerství, dlouholeté spolupráce a porozumění, které se mezi námi vytvořilo, stejně jako profesionálního a zodpovědného přístupu zaměstnanců k jednotlivým společným projektům.“

– Štefan Mácsadi, **Předseda představenstva**



## E-commerce (MAKRO ČR, METRO SR)

„E-shopové řešení od firmy Sluno, které používáme více jak 9 let, nám v Makru ČR a Metru SK umožňuje naplňovat naši obchodní strategii v oblasti distribuce a uspokojovat potřeby našich zákazníků.“

– David Kutiš, **Senior e-Commerce Manager**

makro

METRO



**Všechny reference najdete na**  
**[www.sluno.eu/reference/](http://www.sluno.eu/reference/)**

05

# PARTNEŘI

Díky našim dodavatelům a obchodním partnerům dokážeme zabezpečit kvalitní řešení i pro komplexní projekty.



06

# KONTAKT



## Ondřej Kubesa

BUSSINESS & MARKETING DIRECTOR

okubesa@sluno.cz

+420 774 309 446



A large, stylized graphic of the letter 'S' is centered on the page. It is composed of two thick, curved bands. The top band is a dark brown color, and the bottom band is a bright orange color. The 'S' is formed by the negative space between these two bands.

# Děkujeme

Tým Sluno